

HDC Media in kaart 2011

	Particuliere afgeefpunten	Verspreide oplage ¹⁾	Dekkingspercentage excl. doorgeven	Dekkingspercentage incl. doorgeven	Gemiddeld bereik ²⁾
HDC Media-dagbladen (1 t/m 12)	962.765	238.163	25	32	735.000
Noordhollands Dagblad (1 t/m 8)	442.992	138.251	31	41	427.000
1 Alkmaarsche Courant (incl. 1a)	130.595	37.496	29	38	113.000
1a Alkmaarsche Courant, editie Heerhugowaard		6.049			
2 Schager Courant	37.169	16.190	44	58	42.000
3 Helderse courant	41.824	11.260	27	36	42.000
4 Enkhuizer courant	26.152	7.025	27	36	33.000
5 Dagblad voor West-Friesland	69.410	22.840	33	43	80.000
6 Dagblad Waterland	64.112	9.665	15	20	44.000
7 Dagblad Zaanstreek	72.790	18.935	26	34	75.000
8 Dagblad Kennemerland	53.682	14.840	28	35	43.000

Haarlems & Leidsch Dagblad Combinatie (9 t/m 11)	375.224	72.763	19	25	219.000
Haarlems Dagblad Combinatie (9 + 10)	199.586	40.191	20	26	121.000
9 IJmuider Courant	29.193	6.583	23	29	17.000
10 Haarlems Dagblad, incl. editie Haarlemmermeer	199.586	33.608	17	21	106.000
10a Haarlems Dagblad, editie Haarlemmermeer		4.948			
11 Leidsch Dagblad (incl. edities 11a + 11b)	175.638	32.572	19	22	99.000
11a Leidsch Dagblad, editie Duin- en Bollenstreek		11.855			
11b Leidsch Dagblad, editie Rijn- en Veenstreek		4.701			
12 De Gooi- en Eemlander	144.549	27.149	19	23	91.000

HDC Media-dagbladen verschijnen als ochtendkrant.

13 Almere Vandaag **77.546** **89.000**

Almere Vandaag verschijnt van woensdag t/m vrijdag als middagkrant, op zaterdag als ochtendkrant.

14 alphen.cc **22.500** **50.000**

Alphen.cc verschijnt als ochtendkrant op maandag, woensdag, donderdag en zaterdag.

1) Bron: Verspreide oplage 2009-IV tm 2010-III, HOI
 2) Bronnen: NOM Print Monitor 2009-II/2010-I, Intomart GfK
 Bereiksonderzoek Almere Vandaag 2009, bereiksonderzoek alphen.cc 2009, TNS NIPO

IJmuider Courant
Waarin opgenomen de Kennemer Courant en het Dagblad voor IJmuider

Haarlems Dagblad
Oprichtie Haarlemse Courant 1816

Dekkingspercentages van de hiernaast afgebeelde kaart zijn **inclusief** doorgeven. Het gemiddelde doorgeefpercentage van het Noordhollands Dagblad is 32%.

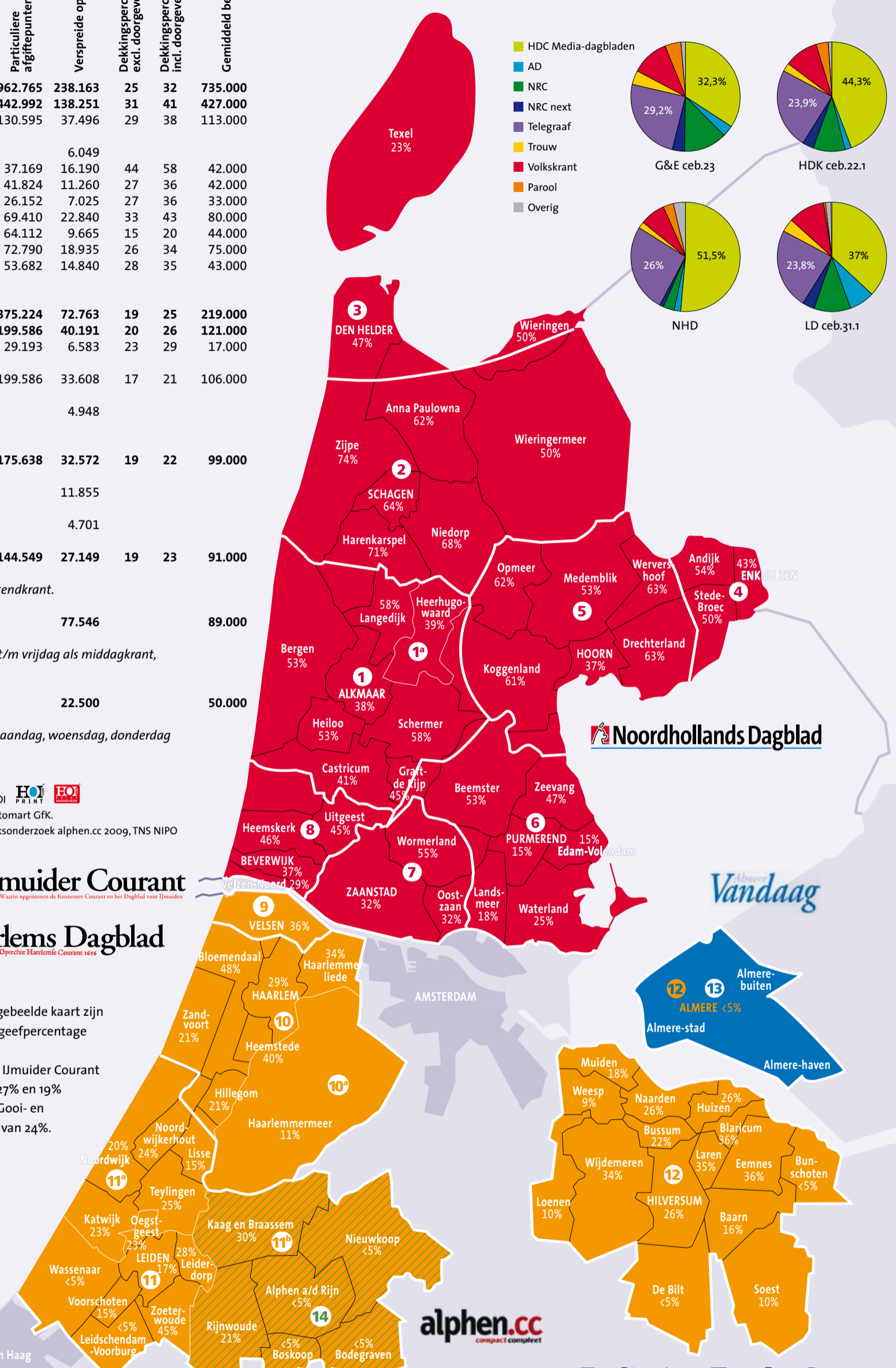
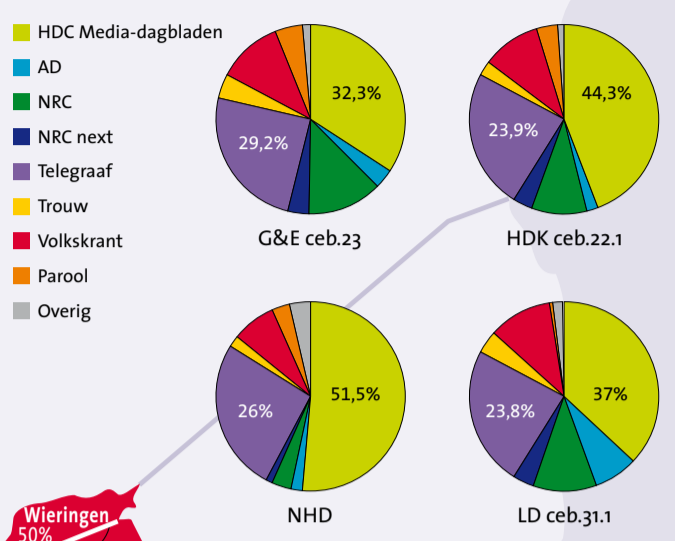
In het gebied van het Haarlems Dagblad / IJmuider Courant en Leidsch Dagblad wordt respectievelijk 27% en 19% toegerekend aan het doorgeven. Voor De Gooi- en Eemlander geldt een doorgeefpercentage van 24%.

Lezersmarkt HDC Media, juli 2011.

Leidsch Dagblad

— Gemeentegrens
 — Editiegrens

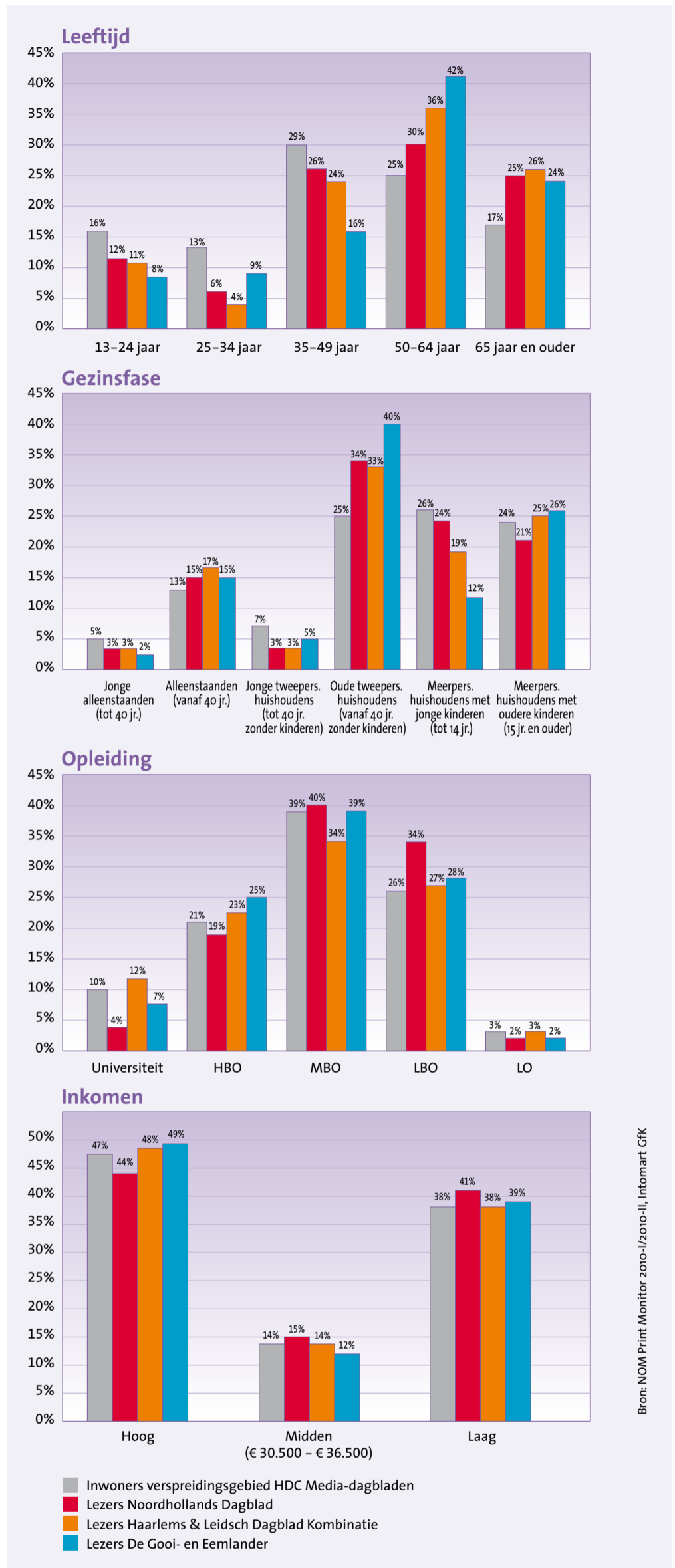
Marktaandelen HDC Media-dagbladen ¹⁾



Editie per woonplaats

Woonplaats	Hoofd- editie	Neven- editie	Woonplaats	Hoofd- editie	Neven- editie	Woonplaats	Hoofd- editie	Neven- editie
A			Hoorn	DWF		Scharwoude	DWF	
Aalsmeerderbrug	HD		Huizen	GE		Schellinkhout	DWF	
Aarlanderveen	LD/ACC		I			Schermerhorn	AC	
Aartswoud	DWF	SC	Ipendam	DW		Schoorl	AC	
Abbekerk	DWF		J			Sint Maarten	SC	
Abbenes	HD	LD	Jisp	DZ		Sint Maartensbrug	SC	
Abcoude	GE		K			Sint Maartensvlotbrug	SC	
Aerdenhout	HD		Kaag	LD		Sint Pancras	AC	
Akersloot	AC	DK	Katwoude	DW		Slootdorp	SC	
Alkmaar	AC		Katwijk	LD		Soest	GE	
Almere	GE/AV		Koedijk	AC		Spaarndam	HD	
Alphen aan den Rijn	LD/ACC		Kolhorn	SC		Spaarndam West	HD	
Andijk	EC	DWF	Koog aan de Zaan	DZ		Spanbroek	DWF	
Ankeveen	GE		Kortenhof	GE		Spierdijk	DWF	
Anna Paulowna	SC	HC	Koudekerk aan den Rijn	LD/ACC		Spijkerboor	DW	DZ
Assendelft	DZ		Kreileroord	SC		Starmeer	DW	AC
Avenhorn	DWF		Krommenie	DZ		Stompeteren	AC	
B			Kwadijk	DW		Sijbekarspel	DWF	
Baarn	GE		L			T		
Badhoevedorp	HD		Lage Vuursche	GE		Ter Aar	LD/ACC	
Barsingerhorn	SC		Lambertschaag	DWF		Tuitjenhorn	SC	AC
Beets	DW	DWF	Landsmeer	DW		Twisk	DWF	
Beinsdorp	HD		Laren	GE		U		
Bennebroek	HD		Leiden	LD		Uitdam	DW	
Benningbroek	DWF		Leiderdorp	LD		Uitgeest	DK	
Benthuizen	LD		Leidschendam	LD		Ursem Gem. Schermer	AC	
Bentveld	HD		Leimuiden	LD/ACC		Ursem	AC	DWF
Bergen aan Zee	AC		Limmen	AC		V		
Bergen	AC		Lisse	LD	HD	Valkenburg	LD	
Berkhout	DWF		Lisserbroek	HD	LD	Veld 't	SC	
Beverwijk	DK		Loenen aan de Vecht	GE		Velsen-Noord	DK	YC
Blaricum	GE		Loenersloot	GE		Velsen-Zuid	YC	
Bloemendaal	HD		Loosdrecht	GE		Velserbroek	YC	HD
Blokker	DWF		Lutjebroek	EC		Venhuizen	EC	DWF
Bodegraven	ACC	LD	Lutjewinkel	SC		Vogelenzang	HD	
Boesingheliede	HD		Lijnden	HD		Volendam	DW	
Boskoop	ACC	LD	M			Voorhout	LD	
Bovenkarspel	EC		Maartensdijk	GE		Voorschoten	LD	
Breezand	SC	HC	Marken	DW		Vreeland	GE	
Breukeleveen	GE		Markenbinnen	DZ		Vijfhuizen	HD	
Broek in Waterland	DW		Medemblik	DWF		W		
Broek op Langedijk	AC		Middelie	DW		Waarland	SC	
Buitenkaag	LD		Middenbeemster	DW		Waddinxveen	LD	
Bunschoten Spakenburg	GE		Middenmeer	SC		Warder	DW	DWF
Burgerbrug	SC		Midwoud	DWF		Warmenhuizen	AC	SC
Burgerveen	HD		Monnickendam	DW		Warmond	LD	
Bussum	GE		Muiden	GE		Wassenaar	LD	
C			Muiderberg	GE		Watergang	DW	
Callantsoog	SC	HC	N			Weesp	GE	
Castricum	DK	AC	Naarden	GE		Wervershoof	DWF	
Cruquius	HD		Nederhorst den Berg	GE		West Graftdijk	AC	DW
D			Nibbixwoud	DWF		Westbeemster	DW	AC
De Cocksdorp	HC		Nieuw Vennep	HD		Westerland	SC	HC
De Goorn	DWF		Nieuwe Niedorp	SC		Westknollendam	DZ	
De Koog	HC		Nieuwe Wetering	LD/ACC		Westwoud	DWF	
De Kwakel	LD		Nieuwersluis	GE		Westzaan	DZ	
De Rijk	DW	AC	Nieuwkoop	LD/ACC		Weteringbrug	LD	
De Waal	HC		Nieuwveen	LD/ACC		Wieringerwaard	SC	
De Weere	DWF		Nigtevecht	GE		Wieringerwerf	SC	
De Woude	AC		Noord-Scharwoude	AC		Winkel	SC	
De Zilk	HD	LD	Noordbeemster	DW	AC	Wognum	DWF	
Den Burg	HC		Noordeinde	AC	DW	Wormer	DZ	
Den Helder	HC		Noordwijk	LD		Wormerveer	DZ	
Den Hoorn (Texel)	HC		Noordwijkerhout	LD	HD	Woubrugge	LD/ACC	
Den IJp	DW		O			Wijdenes	DWF	
Den Oever	SC	HC	Obdam	DWF	AC	Wijdewormer	DW	
Dirkshorn	SC		Oegstgeest	LD		Wijk aan Zee	DK	
Driehuis	YC	HD	Oost Graftdijk	DW	AC	IJ		
Driehuizen	AC		Oosterblokker	DWF		IJmuiden	YC	HD
E			Oosterend	HC		Z		
Edam	DW		Oosterleek	DWF		Zaandam	DZ	
Eemdijk	GE		Oosthuizen	DW	DWF	Zaandijk	DZ	
Eemnes	GE		Oostknollendam	DZ		Zand 't	SC	
Egmond aan den Hoef	AC		Oostwoud	DWF		Zandvoort	HD	
Egmond aan Zee	AC		Oostzaan	DZ		Zevenhoven	LD/ACC	
Egmond-Binnen	AC		Opmeer	DWF		Zoeterwoude	LD	
Enkhuizen	EC		Opperdoes	DWF		Zuidermeer	DWF	
G			Oterleek	AC		Zuiderwoude	DW	
Graft	DW	AC	Oud Ade	LD/ACC		Zuidoostbeemster	DW	
Graveland 's	GE		Oude Niedorp	SC		Zuid-Scharwoude	AC	
Groet	AC		Oude Wetering	LD/ACC		Zuidermeer	DWF	
Grootebroek	EC		Oudendijk	DWF		Zwaag	DWF	
Grootschermer	AC		Oudeschild	HC		Zwaagdijk	DWF	
H			Oudesluis	SC		Zwaanshoek	HD	
Haarlem	HD		Oudkarspel	AC		Zwammerdam	LD/ACC	
Haarlemmerliede	HD		Oudorp	AC		Zwanenburg	HD	
Halfweg	HD		Overveen	HD		Zijdewind	SC	
Haringhuizen	SC		P					
Hauwert	DWF		Petten	SC				
Hazerswoude Dorp	LD/ACC		Purmer	DW				
Hazerswoude Rijndijk	LD/ACC		Purmerend	DW				
Heemskerk	DK		Purmerland	DW				
Heemstede	HD		R					
Heerhugowaard	AC		Roelofarendsveen	LD/ACC				
Heiloo	AC		Rozenburg	HD				
Hem	DWF	EC	Rijnsaterwoude	LD/ACC				
Hensbroek	DWF	AC	Rijnsburg	LD				
Hillegom	HD		Rijpwetering	LD/ACC				
Hilversum	GE		Rijshout	HD				
Hippolytushoef	SC	HC	S					
Hobrede	DW		Santpoort-Noord	YC	HD			
Hollandsche Rading	GE		Santpoort-Zuid	HD	YC			
Hoofddorp	HD		Sassenheim	LD				
Hoogkarspel	DWF		Schagen	SC				
Hoogmade	LD/ACC		Schagerbrug	SC				
Hoogwoud	DWF	SC	Schardam	DWF				
						Alkmaarsche Courant	AC	
						Schager Courant	SC	
						Helderse Courant	HC	
						Enkhuizer Courant	EC	
						Dagblad voor West-Friesland	DWF	
						Dagblad Waterland	DW	
						Dagblad Zaanstreek	DZ	
						Dagblad Kennemerland	DK	
						IJmuider Courant	IJC	
						Haarlems Dagblad	HD	
						Leidsch Dagblad	LD	
						alphen.cc	ACC	
						De Gooi- en Eemlander	GE	
						Almere Vandaag	AV	

Lezersprofiel



Bron: NOM Print Monitor 2010-I/2010-II, Intomart GfK



Leesduur

De leesduur van HDC Mediadagbladen is door de week bijna 30 minuten en in het weekend bijna 3 kwartier..

Personen 13 jaar en ouder. Bron NOM print Monitor 2010-I/2010-II, Intomart GfK